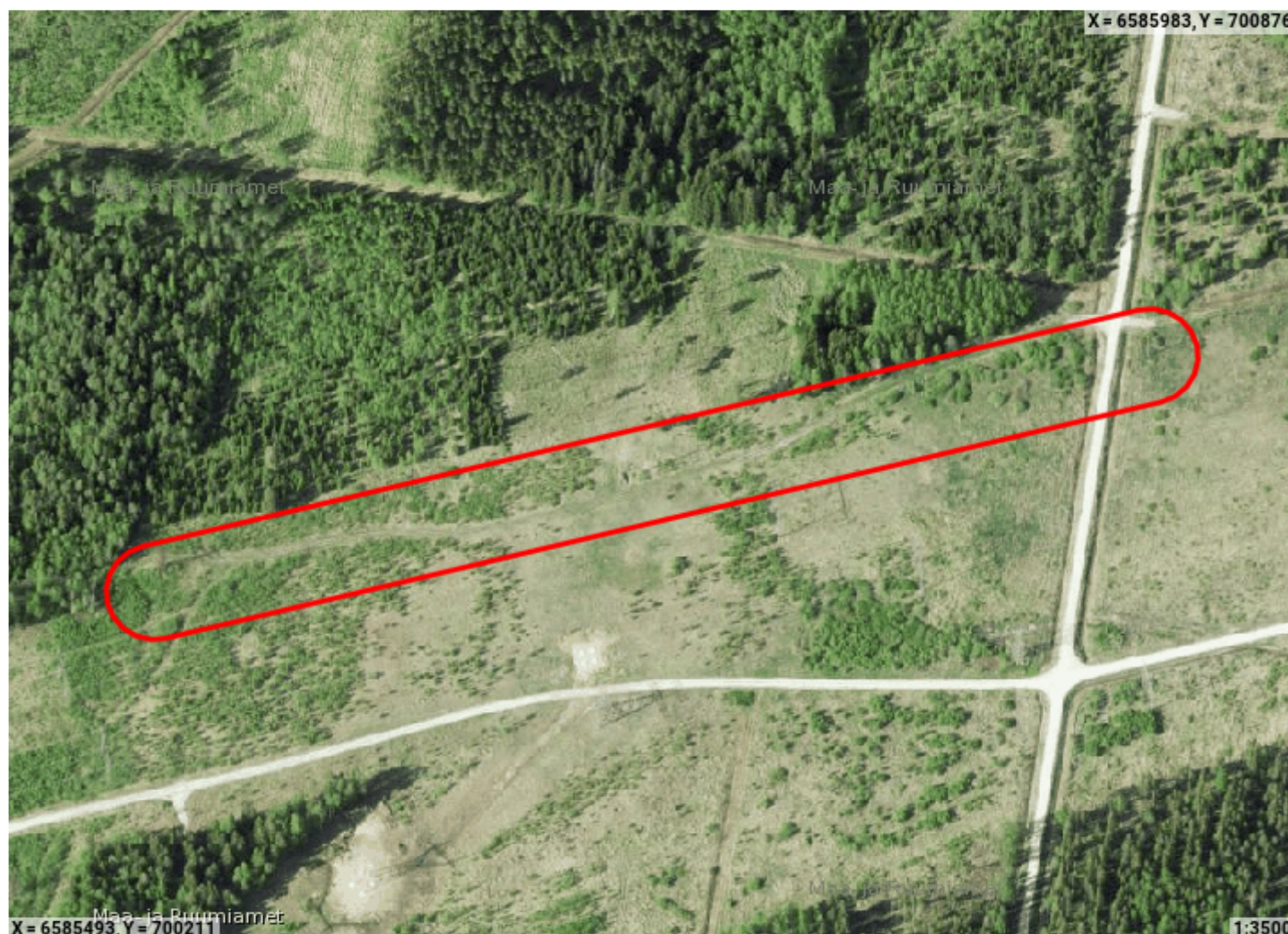


**Piiranguala ID 933210 väljavõte**

Piirangu liik	Isiklik kasutusõigus
Nimetus	Ahtme metskond 12 - 110 kV elektriõhuliini ja mastide isikliku kasutusõiguse ala
Piiranguala kirjeldus	-
Ruumikuju loomise kuupäev	8. september 2025
Õigusliku kehtivuse kuupäev	
Pindala	28358m ²
Asukoht	Maapealne
Moodustusviis	Digitud
Täpsusklass	4
Seisund	Projekt



☐ Ruumikuju piir ☐ Valitseja piir

Asub katastriüksustel:

Ida-Viru maakond, Jõhvi vald, Pühajõe küla, Ahtme metskond 12 (80201:001:0330)

Piiranguala õigustatud kasutajad ehk valitsejad

Valitseja liik	Valitseja kood
Juriidiline isik	11022625

Ruumianalüüs üksusele 80201:001:0330

Katastri andmed

Täisaadress	Ida-Viru maakond, Jõhvi vald, Pühajõe küla, Ahtme metskond 12
Kinnistu number	5133008
Kogupindala	-
Omandivorm	Riigiomand
Sihtotstarve 1	MAATULUNDUSMAA 100%

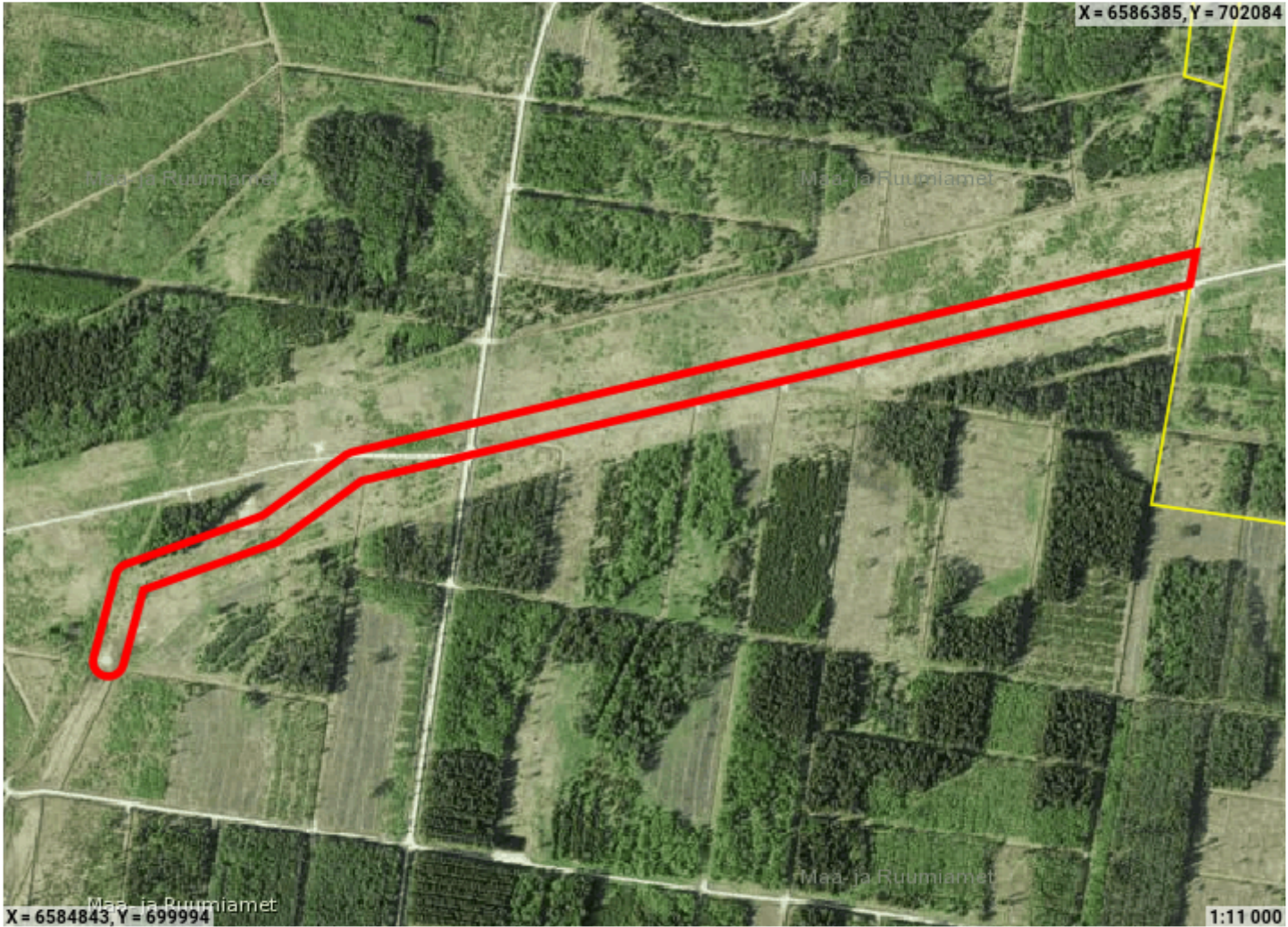
Kattuvuse pindala

Ligikaudne suurus	28 358m²
-------------------	----------



Piiranguala ID 933199 väljavõte

Piirangu liik	Isiklik kasutusõigus
Nimetus	Ahtme metskond 12 - 110 kV elektriõhuliini ja mastide isikliku kasutusõiguse ala
Piiranguala kirjeldus	-
Ruumikuju loomise kuupäev	8. september 2025
Õigusliku kehtivuse kuupäev	
Pindala	98979m²
Asukoht	Maapealne
Moodustusviis	Digitud
Täpsusklass	4
Seisund	Projekt



Ruumikuju piir Valitseja piir

Asub katastriüksustel:

Ida-Viru maakond, Jõhvi vald, Pühajõe küla, Ahtme metskond 12 (80201:001:0330)

Piiranguala õigustatud kasutajad ehk valitsejad

Valitseja liik	Valitseja kood
Juriidiline isik	11022625

Ruumianalüüs üksusele 80201:001:0330

Katastri andmed

Täisaadress	Ida-Viru maakond, Jõhvi vald, Pühajõe küla, Ahtme metskond 12
Kinnistu number	5133008
Kogupindala	-
Omandivorm	Riigiomand
Sihtotstarve 1	MAATULUNDUSMAA 100%

Kattuvuse pindala

Ligikaudne suurus	98 979m²
-------------------	----------

**Piiranguala ID 933200 väljavõte**

Piirangu liik	Isiklik kasutusõigus
Nimetus	Ahtme metskond 13 - 110 kV elektriõhuliini ja mastide isikliku kasutusõiguse ala
Piiranguala kirjeldus	-
Ruumikuju loomise kuupäev	8. september 2025
Õigusliku kehtivuse kuupäev	
Pindala	199858m ²
Asukoht	Maapealne
Moodustusviis	Digitud
Täpsusklass	4
Seisund	Projekt



Ruumikuju piir Valitseja piir

Asub katastriüksustel:

Ida-Viru maakond, Jõhvi vald, Konju küla, Ahtme metskond 13 (80201:002:0290)

Piiranguala õigustatud kasutajad ehk valitsejad

Valitseja liik	Valitseja kood
Juriidiline isik	11022625

Ruumianalüüs üksusele 80201:002:0290

Katastri andmed

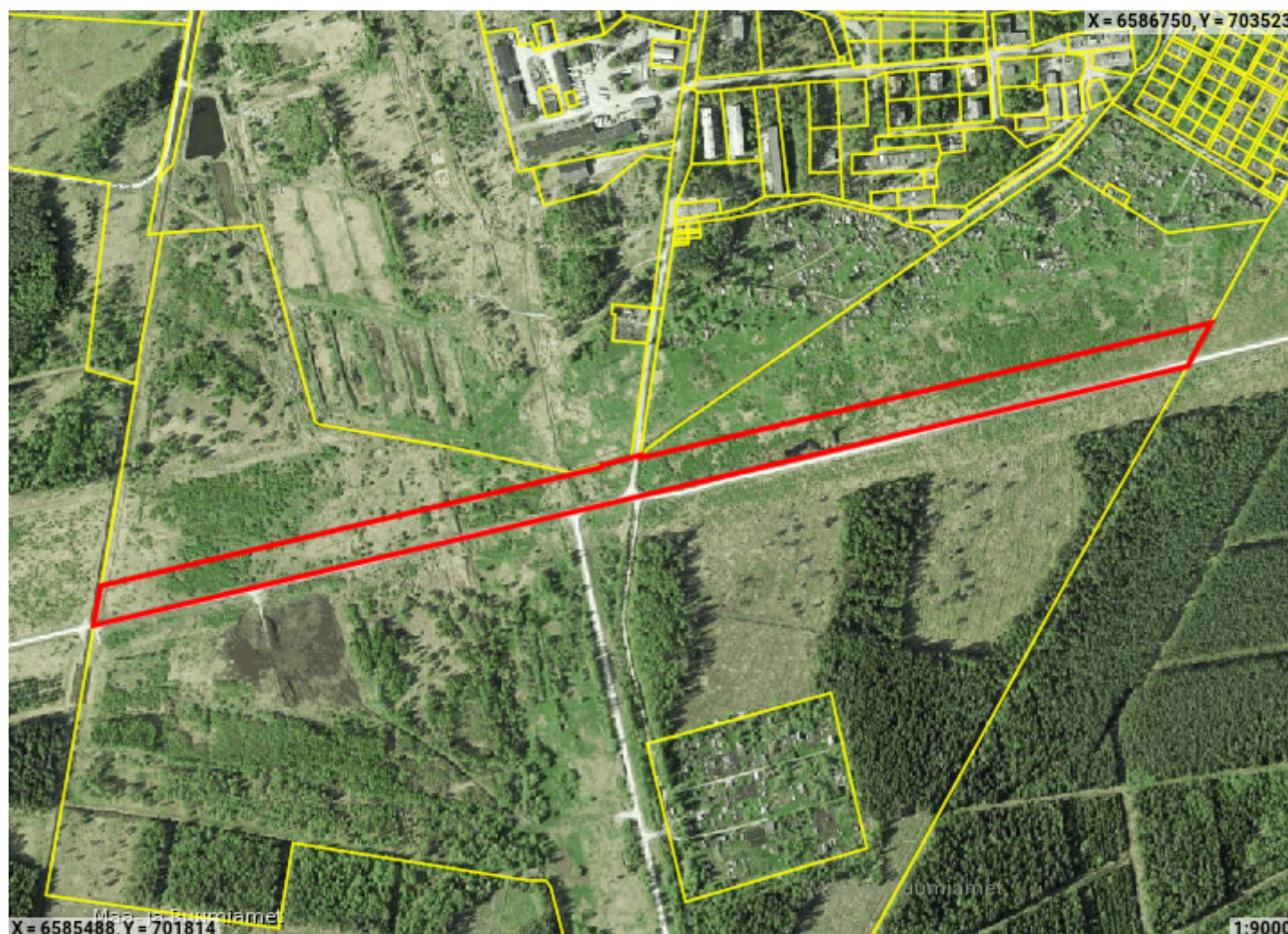
Täisaadress	Ida-Viru maakond, Jõhvi vald, Konju küla, Ahtme metskond 13
Kinnistu number	17561950
Kogupindala	-
Omandivorm	Riigiomand
Sihtotstarve 1	MAATULUNDUSMAA 100%

Kattuvuse pindala

Ligikaudne suurus	199 858m²
-------------------	-----------

**Piiranguala ID 933209 väljavõte**

Piirangu liik	Isiklik kasutusõigus
Nimetus	Ahtme metskond 74 - 110 kV elektriõhuliini ja mastide isikliku kasutusõiguse ala
Piiranguala kirjeldus	-
Ruumikuju loomise kuupäev	8. september 2025
Õigusliku kehtivuse kuupäev	
Pindala	75444m ²
Asukoht	Maapealne
Moodustusviis	Digitud
Täpsusklass	4
Seisund	Projekt



Ruumikuju piir Valitseja piir

Asub katastriüksustel:

Ida-Viru maakond, Jõhvi vald, Konju küla, Ahtme metskond 74 (80201:001:0557)

Piiranguala õigustatud kasutajad ehk valitsejad

Valitseja liik	Valitseja kood
Juriidiline isik	11022625

Ruumianalüüs üksusele 80201:001:0557

Katastri andmed

Täisaadress	Ida-Viru maakond, Jõhvi vald, Konju küla, Ahtme metskond 74
Kinnistu number	5133108
Kogupindala	-
Omandivorm	Riigiomand
Sihtotstarve 1	MAATULUNDUSMAA 100%

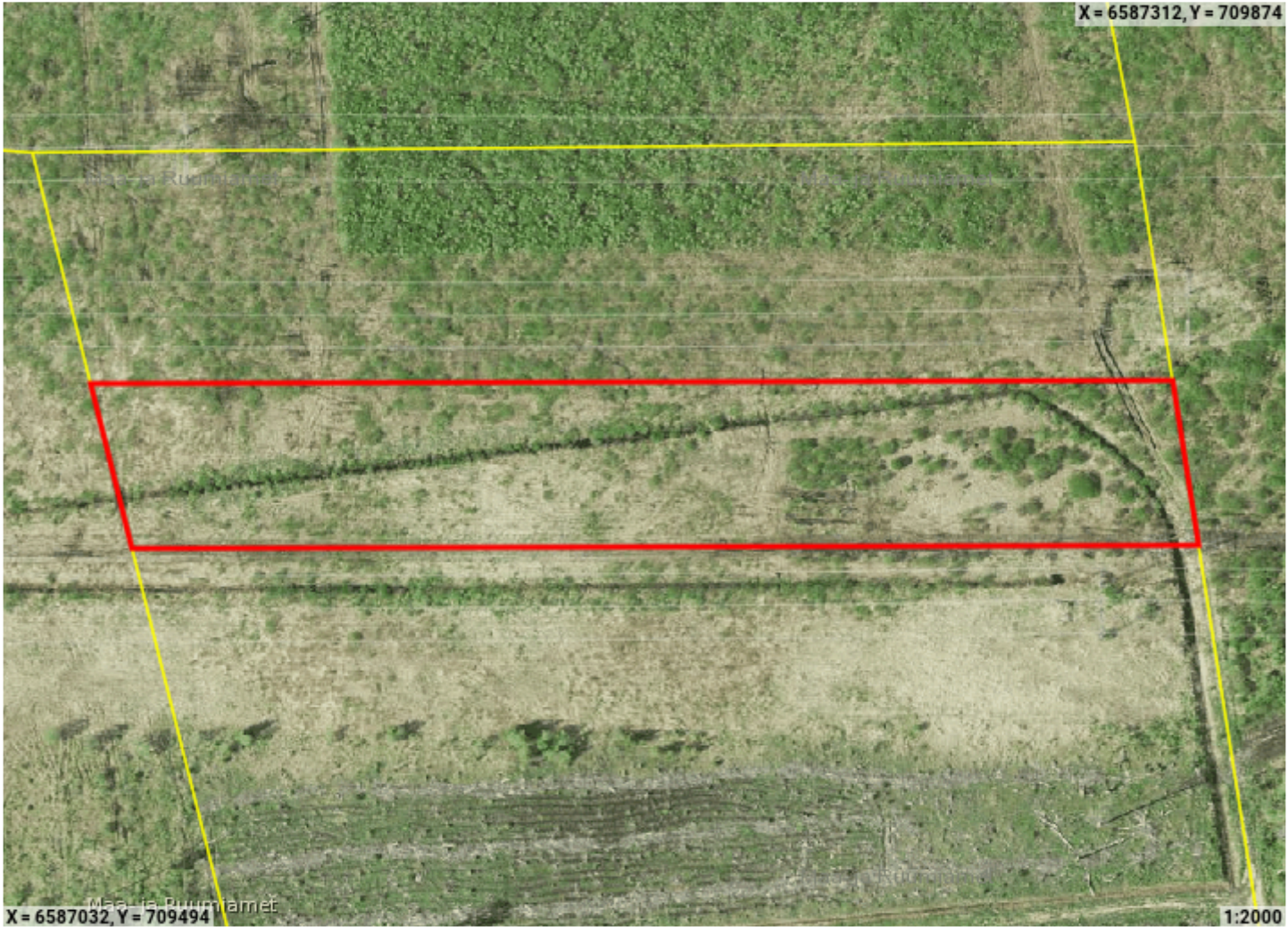
Kattuvuse pindala

Ligikaudne suurus	75 444m²
-------------------	----------



Piiranguala ID 933190 väljavõte

Piirangu liik	Isiklik kasutusõigus
Nimetus	Ahtme metskond 96 - 110 kV elektriõhuliini ja masti isikliku kasutusõiguse ala
Piiranguala kirjeldus	-
Ruumikuju loomise kuupäev	8. september 2025
Õigusliku kehtivuse kuupäev	
Pindala	15898m²
Asukoht	Maapealne
Moodustusviis	Digitud
Täpsusklass	4
Seisund	Projekt



Ruumikuju piir Valitseja piir

Asub katastriüksustel:

Ida-Viru maakond, Jõhvi vald, Päite küla, Ahtme metskond 96 (80201:002:0527)

Piiranguala õigustatud kasutajad ehk valitsejad

Valitseja liik	Valitseja kood
Juriidiline isik	11022625

Ruumianalüüs üksusele 80201:002:0527

Katastri andmed

Täisaadress	Ida-Viru maakond, Jõhvi vald, Päite küla, Ahtme metskond 96
Kinnistu number	13022450
Kogupindala	-
Omandivorm	Riigiomand
Sihtotstarve 1	MAATULUNDUSMAA 100%

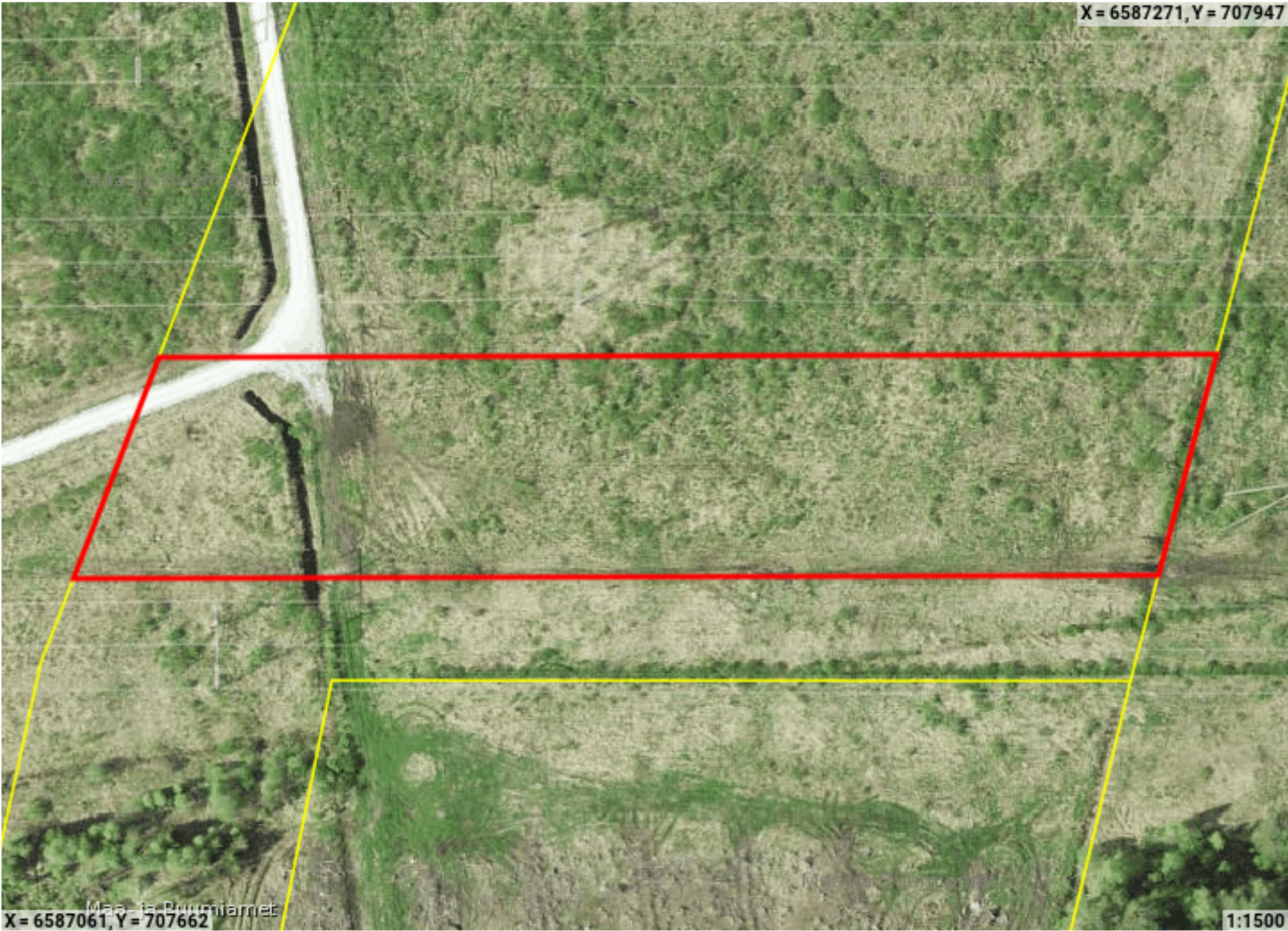
Kattuvuse pindala

Ligikaudne suurus	15 898m²
-------------------	----------



Piiranguala ID 933195 väljavõte

Piirangu liik	Isiklik kasutusõigus
Nimetus	Hõreda - 110 kV elektriõhuliini ja masti isikliku kasutusõiguse ala
Piiranguala kirjeldus	-
Ruumikuju loomise kuupäev	8. september 2025
Õigusliku kehtivuse kuupäev	
Pindala	11847m²
Asukoht	Maapealne
Moodustusviis	Digitud
Täpsusklass	4
Seisund	Projekt



Ruumikuju piir Valitseja piir

Asub katastriüksustel:

Ida-Viru maakond, Jõhvi vald, Vaivina küla, Hõreda (80201:002:0497)

Piiranguala õigustatud kasutajad ehk valitsejad

Valitseja liik	Valitseja kood
Juriidiline isik	11022625

Ruumianalüüs üksusele 80201:002:0497

Katastri andmed

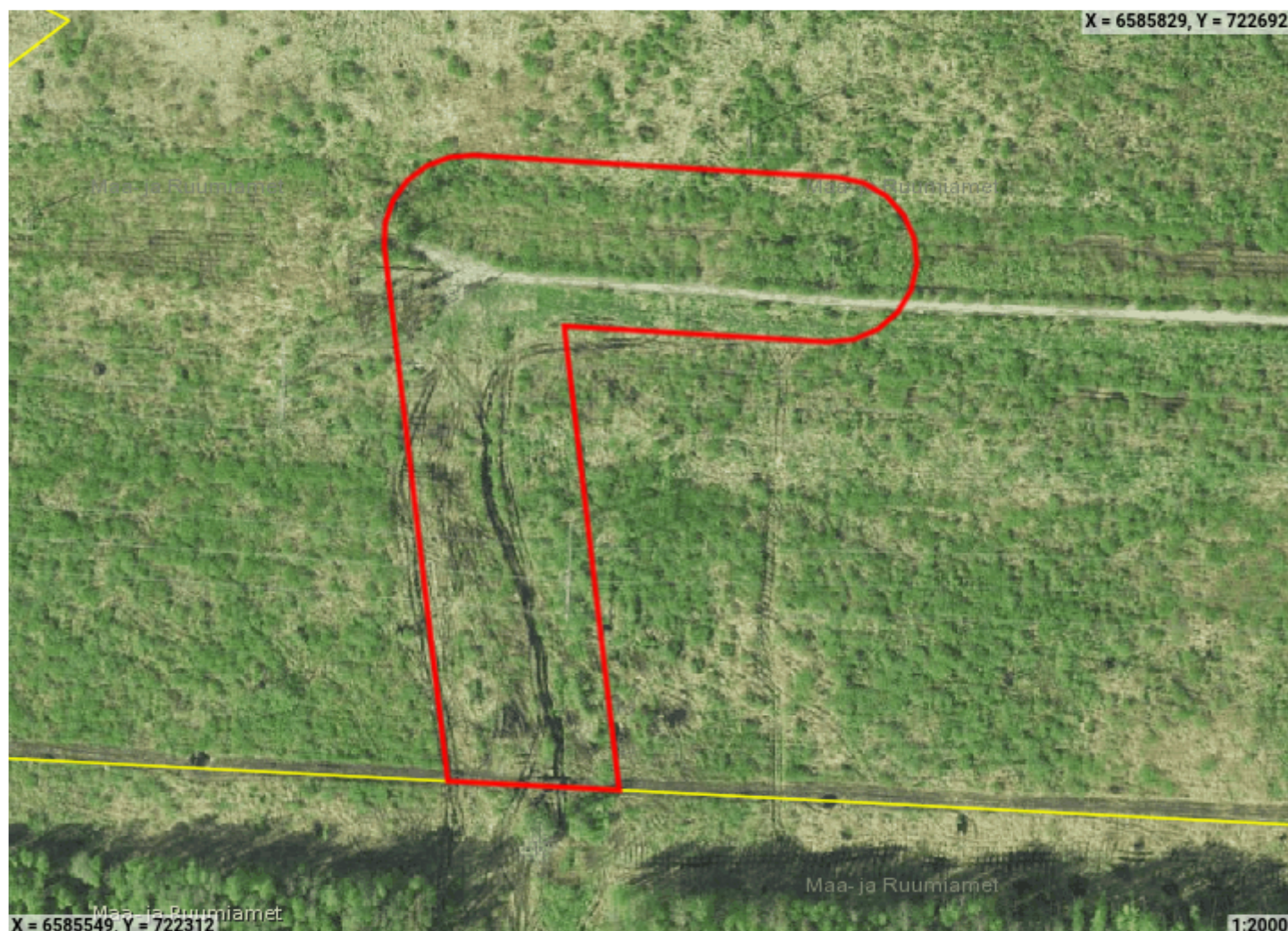
Täisaadress	Ida-Viru maakond, Jõhvi vald, Vaivina küla, Hõreda
Kinnistu number	5048408
Kogupindala	-
Omandivorm	Riigiomand
Sihtotstarve 1	MAATULUNDUSMAA 100%

Kattuvuse pindala

Ligikaudne suurus	11 847m²
-------------------	----------

**Piiranguala ID 1075686 väljavõte**

Piirangu liik	Isiklik kasutusõigus
Nimetus	Karjakopli - 110 kV elektriõhuliini ja mastide isikliku kasutusõiguse ala
Piiranguala kirjeldus	-
Ruumikuju loomise kuupäev	23. jaanuar 2026
Õigusliku kehtivuse kuupäev	
Pindala	14501m ²
Asukoht	Maapealne
Moodustusviis	Digitud
Täpsusklass	4
Seisund	Projekt



Ruumikuju piir Valitseja piir

Asub katastriüksustel:

Ida-Viru maakond, Narva-Jõesuu linn, Auvere küla, Karjakopli (51401:001:0376)

Piiranguala õigustatud kasutajad ehk valitsejad

Valitseja liik	Valitseja kood
Juriidiline isik	11022625

Ruumianalüüs üksusele 51401:001:0376

Katastri andmed

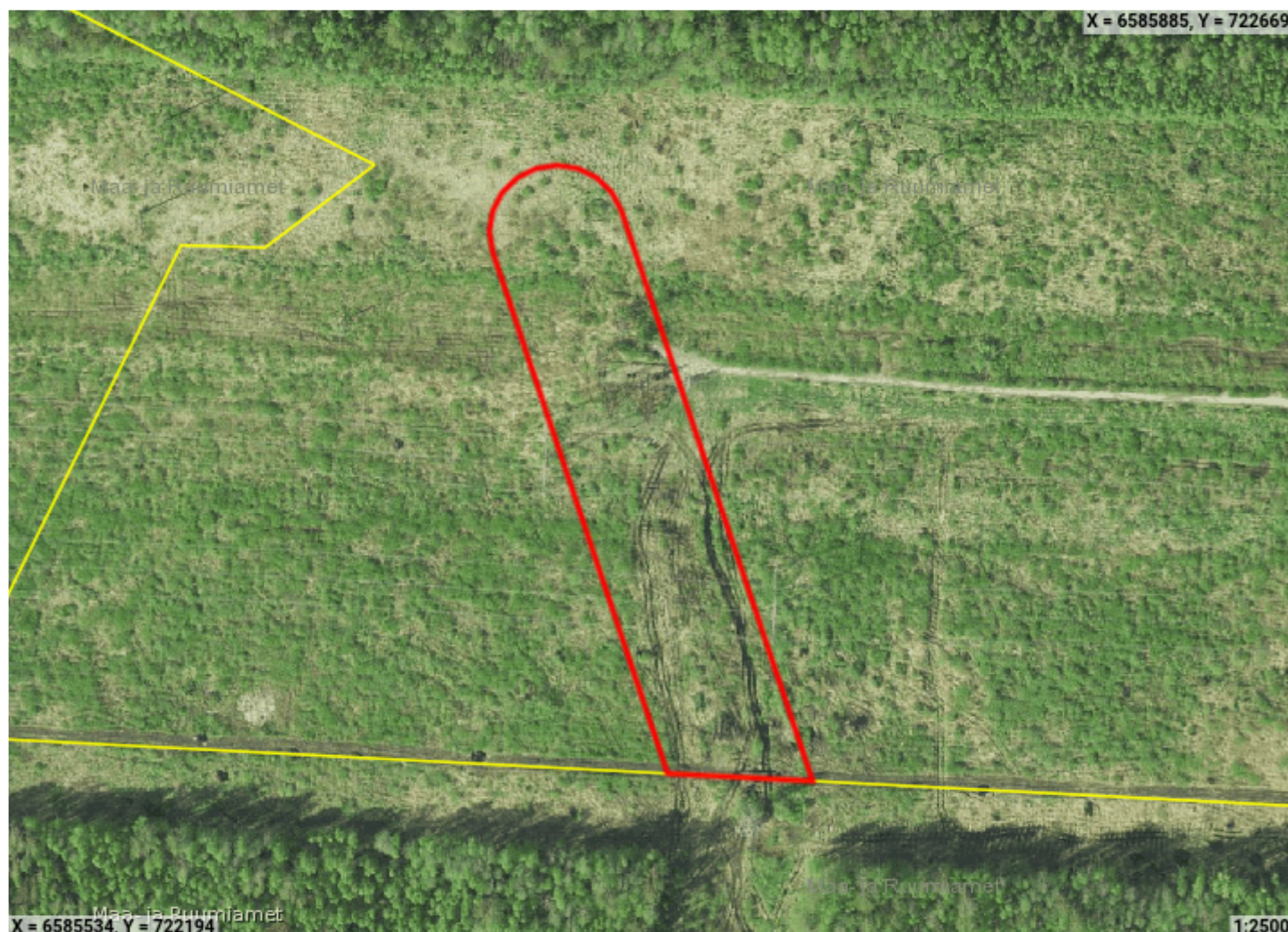
Täisaadress	Ida-Viru maakond, Narva-Jõesuu linn, Auvere küla, Karjakopli
Kinnistu number	17760350
Kogupindala	-
Omandivorm	Riigiomand
Sihtotstarve 1	MAATULUNDUSMAA 100%

Kattuvuse pindala

Ligikaudne suurus	14 501m²
-------------------	----------

**Piiranguala ID 1075687 väljavõte**

Piirangu liik	Isiklik kasutusõigus
Nimetus	Karjakopli - 110 kV elektriõhuliini ja masti isikliku kasutusõiguse ala
Piiranguala kirjeldus	-
Ruumikuju loomise kuupäev	23. jaanuar 2026
Õigusliku kehtivuse kuupäev	
Pindala	11832m ²
Asukoht	Maapealne
Moodustusviis	Digitud
Täpsusklass	4
Seisund	Projekt



Ruumikuju piir Valitseja piir

Asub katastriüksustel:

Ida-Viru maakond, Narva-Jõesuu linn, Auvere küla, Karjakopli (51401:001:0376)

Piiranguala õigustatud kasutajad ehk valitsejad

Valitseja liik	Valitseja kood
Juriidiline isik	11022625

Ruumianalüüs üksusele 51401:001:0376

Katastri andmed

Täisaadress	Ida-Viru maakond, Narva-Jõesuu linn, Auvere küla, Karjakopli
Kinnistu number	17760350
Kogupindala	-
Omandivorm	Riigiomand
Sihtotstarve 1	MAATULUNDUSMAA 100%

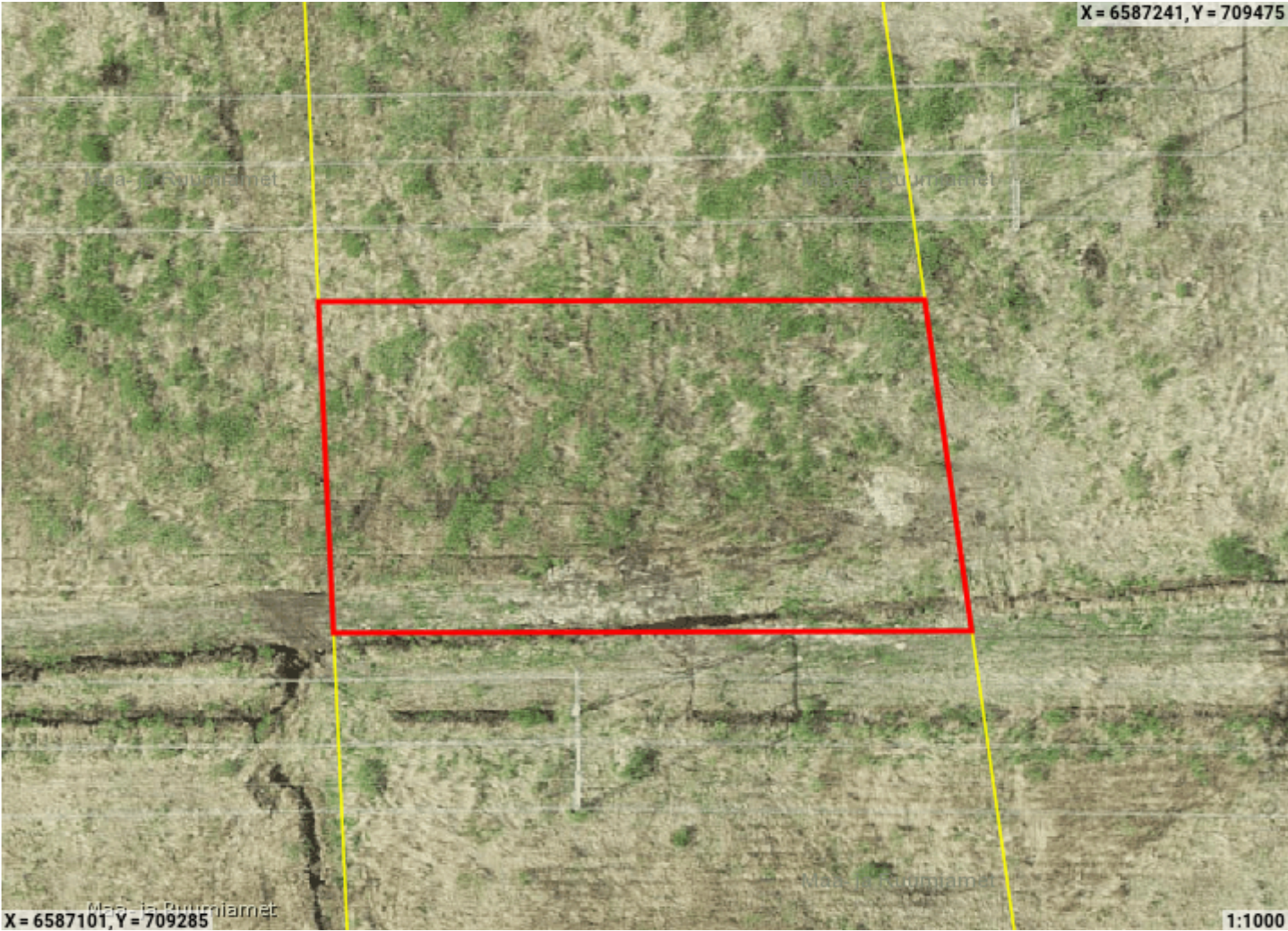
Kattuvuse pindala

Ligikaudne suurus	11 832m²
-------------------	----------



Piiranguala ID 933192 väljavõte

Piirangu liik	Isiklik kasutusõigus
Nimetus	Kase - 110 kV elektriõhuliini isikliku kasutusõiguse ala
Piiranguala kirjeldus	-
Ruumikuju loomise kuupäev	8. september 2025
Õigusliku kehtivuse kuupäev	
Pindala	4589m²
Asukoht	Maapealne
Moodustusviis	Digitud
Täpsusklass	4
Seisund	Projekt



Ruumikuju piir Valitseja piir

Asub katastriüksustel:

Ida-Viru maakond, Jõhvi vald, Päite küla, Kase (80201:002:0342)

Piiranguala õigustatud kasutajad ehk valitsejad

Valitseja liik	Valitseja kood
Juriidiline isik	11022625

Ruumianalüüs üksusele 80201:002:0342

Katastri andmed

Täisaadress	Ida-Viru maakond, Jõhvi vald, Päite küla, Kase
Kinnistu number	4650008
Kogupindala	-
Omandivorm	Riigiomand
Sihtotstarve 1	MAATULUNDUSMAA 100%

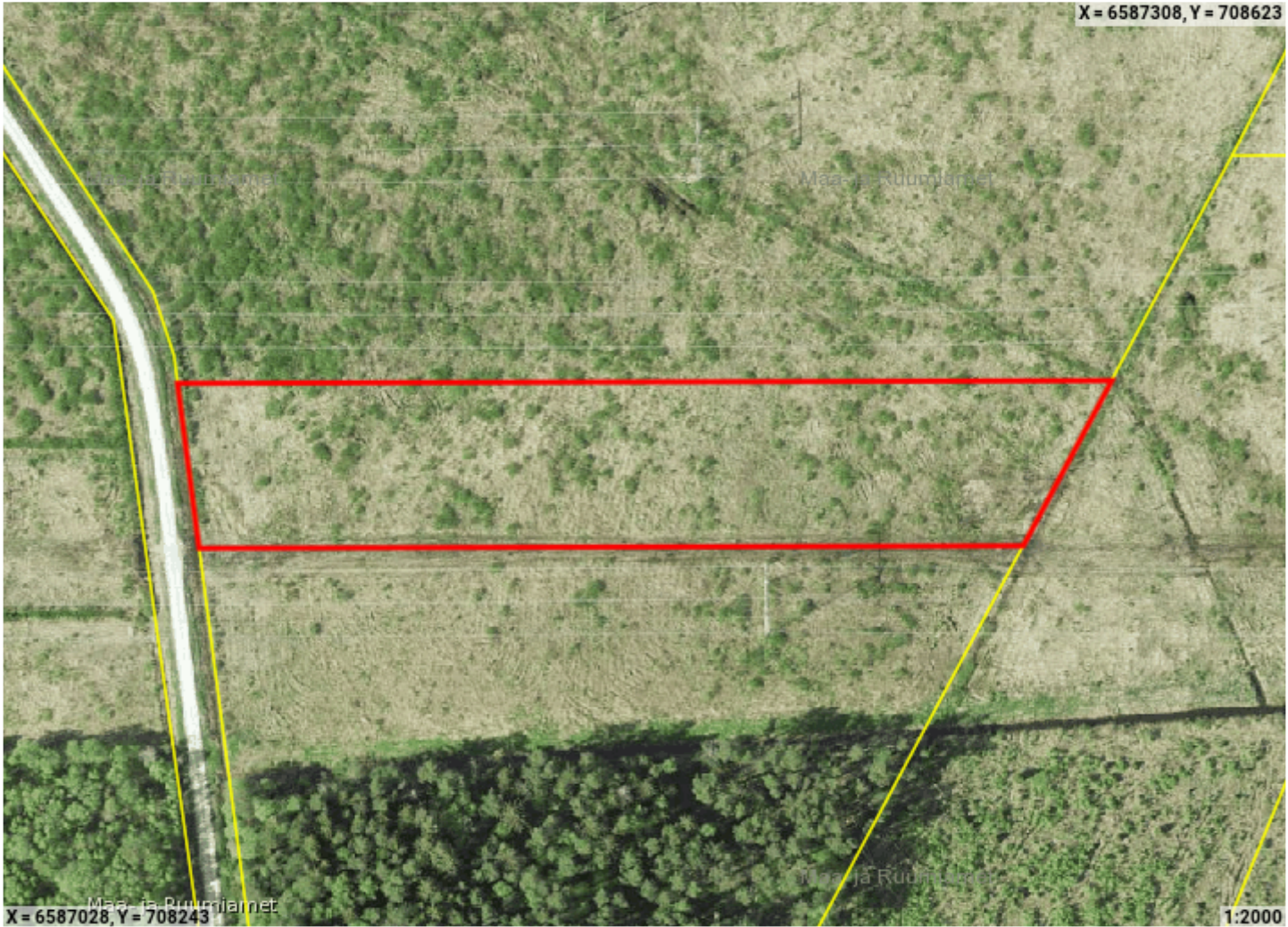
Kattuvuse pindala

Ligikaudne suurus	4589m²
-------------------	--------



Piiranguala ID 933184 väljavõte

Piirangu liik	Isiklik kasutusõigus
Nimetus	Lehtri - 110 kV elektriõhuliini ja masti isikliku kasutusõiguse ala
Piiranguala kirjeldus	-
Ruumikuju loomise kuupäev	8. september 2025
Õigusliku kehtivuse kuupäev	
Pindala	13009m²
Asukoht	Maapealne
Moodustusviis	Digitud
Täpsusklass	4
Seisund	Projekt



Ruumikuju piir Valitseja piir

Asub katastriüksustel:

Ida-Viru maakond, Jõhvi vald, Vaivina küla, Lehtri (80201:001:0681)

Piiranguala õigustatud kasutajad ehk valitsejad

Valitseja liik	Valitseja kood
Juriidiline isik	11022625

Ruumianalüüs üksusele 80201:001:0681

Katastri andmed

Täisaadress	Ida-Viru maakond, Jõhvi vald, Vaivina küla, Lehtri
Kinnistu number	6569750
Kogupindala	-
Omandivorm	Riigiomand
Sihtotstarve 1	MAATULUNDUSMAA 100%

Kattuvuse pindala

Ligikaudne suurus	13 009m²
-------------------	----------



Piiranguala ID 933198 väljavõte

Piirangu liik	Isiklik kasutusõigus
Nimetus	Lõuna-Vaivina tee L4 - 110 kV elektriõhuliini isikliku kasutusõiguse ala
Piiranguala kirjeldus	-
Ruumikuju loomise kuupäev	8. september 2025
Õigusliku kehtivuse kuupäev	
Pindala	803m²
Asukoht	Maapealne
Moodustusviis	Digitud
Täpsusklass	4
Seisund	Projekt



☐ Ruumikuju piir ☐ Valitseja piir

Asub katastriüksustel:

Ida-Viru maakond, Jõhvi vald, Vaivina küla, Lõuna-Vaivina tee L4 (80201:001:0731)

Piiranguala õigustatud kasutajad ehk valitsejad

Valitseja liik	Valitseja kood
Juriidiline isik	11022625

Ruumianalüüs üksusele 80201:001:0731

Katastri andmed

Täisaadress	Ida-Viru maakond, Jõhvi vald, Vaivina küla, Lõuna-Vaivina tee L4
Kinnistu number	13808250
Kogupindala	-
Omandivorm	Riigiomand
Sihtotstarve 1	TRANSPORDIMAA 100%

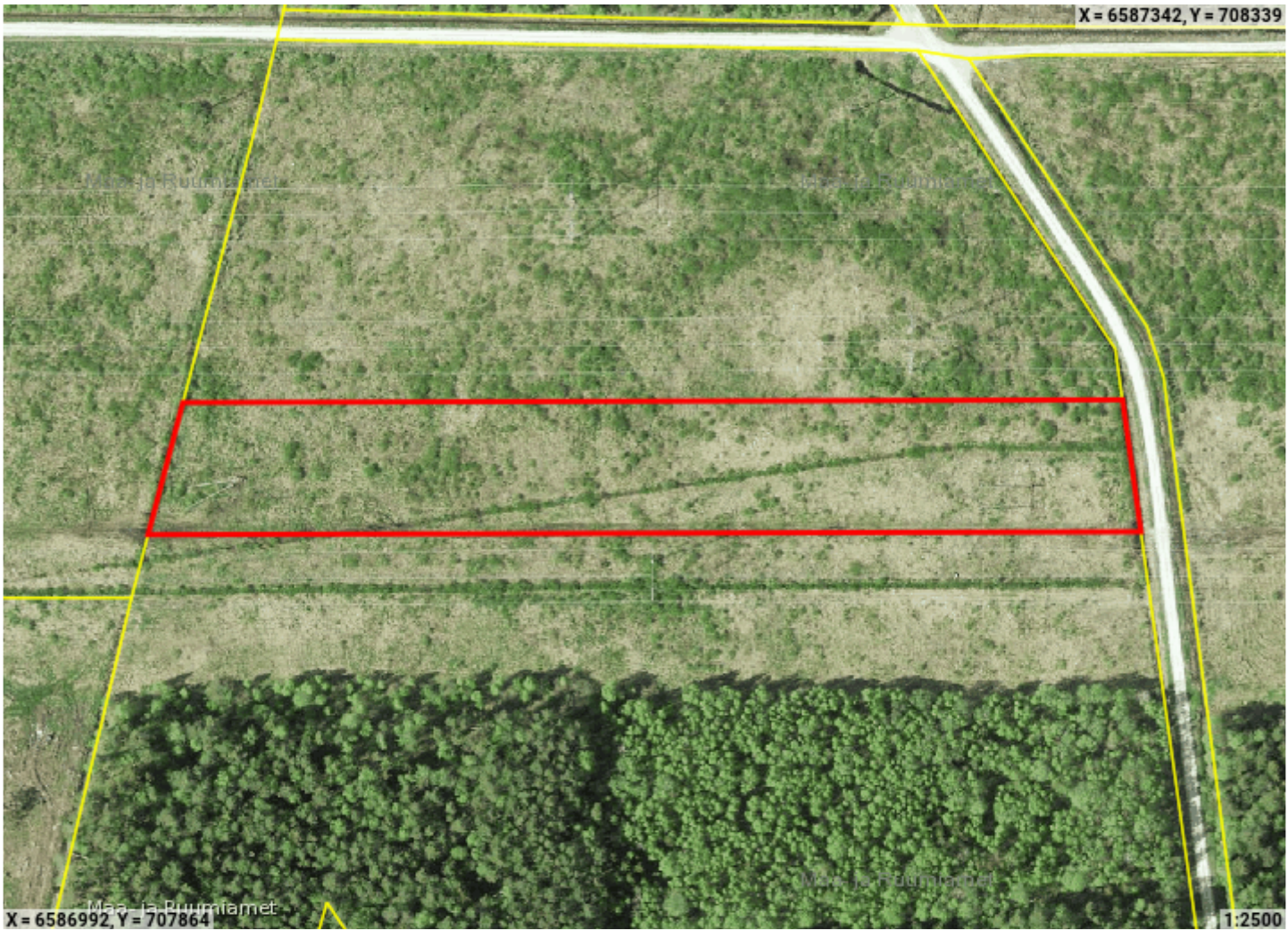
Kattuvuse pindala

Ligikaudne suurus	803m²
-------------------	-------



Piiranguala ID 933185 väljavõte

Piirangu liik	Isiklik kasutusõigus
Nimetus	Torni - 110 kV elektriõhuliini ja masti isikliku kasutusõiguse ala
Piiranguala kirjeldus	-
Ruumikuju loomise kuupäev	8. september 2025
Õigusliku kehtivuse kuupäev	
Pindala	17876m²
Asukoht	Maapealne
Moodustusviis	Digitud
Täpsusklass	4
Seisund	Projekt



Ruumikuju piir Valitseja piir

Asub katastriüksustel:

Ida-Viru maakond, Jõhvi vald, Vaivina küla, Torni (80201:001:0678)

Piiranguala õigustatud kasutajad ehk valitsejad

Valitseja liik	Valitseja kood
Juriidiline isik	11022625

Ruumianalüüs üksusele 80201:001:0678

Katastri andmed

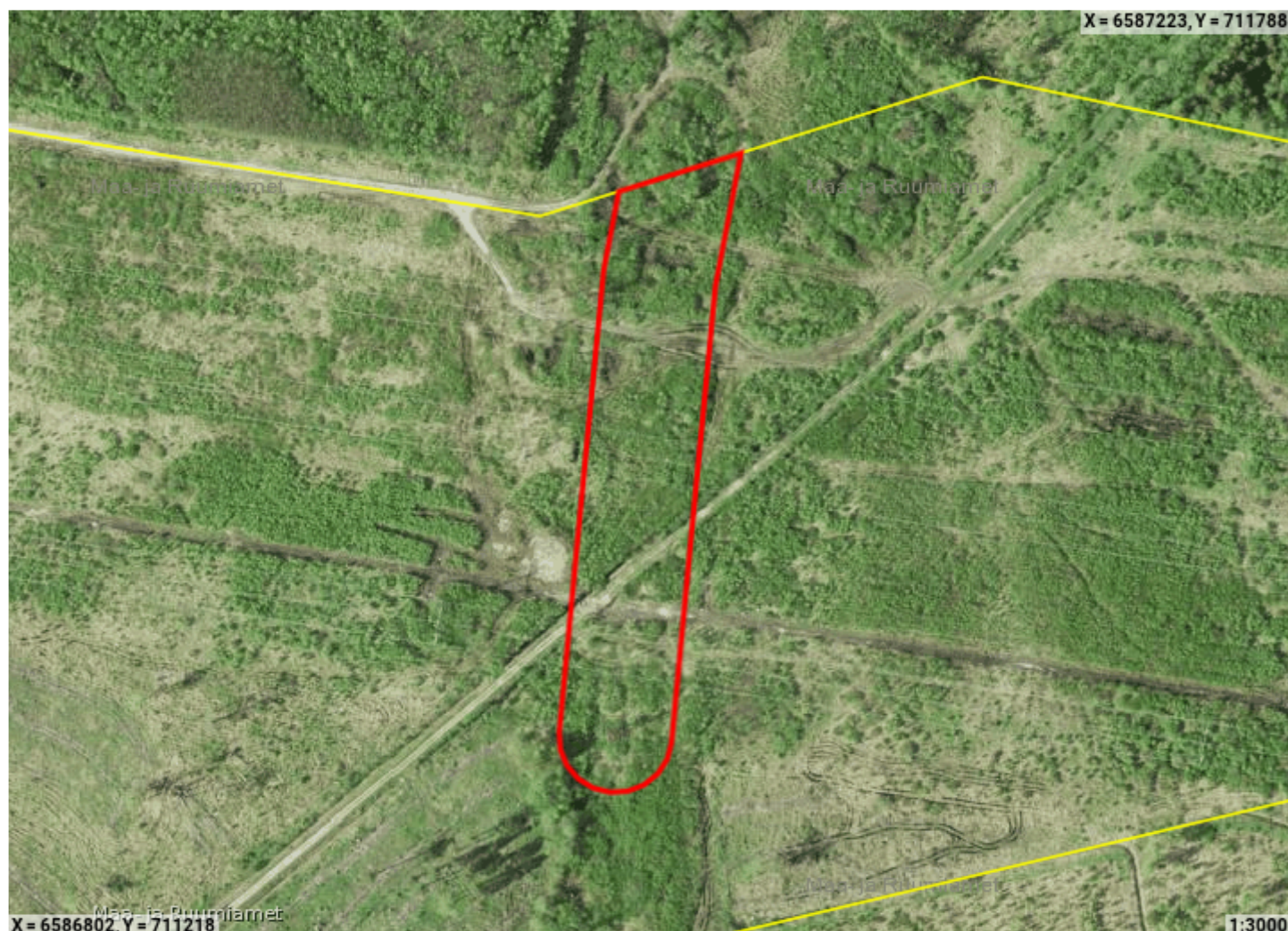
Täisaadress	Ida-Viru maakond, Jõhvi vald, Vaivina küla, Torni
Kinnistu number	6590650
Kogupindala	-
Omandivorm	Riigiomand
Sihtotstarve 1	MAATULUNDUSMAA 100%

Kattuvuse pindala

Ligikaudne suurus	17 876m²
-------------------	----------

**Piiranguala ID 933207 väljavõte**

Piirangu liik	Isiklik kasutusõigus
Nimetus	Vaivara metskond 55 - 110 kV elektriõhuliini ja mastide isikliku kasutusõiguse ala
Piiranguala kirjeldus	-
Ruumikuju loomise kuupäev	8. september 2025
Õigusliku kehtivuse kuupäev	
Pindala	13896m ²
Asukoht	Maapealne
Moodustusviis	Digitud
Täpsusklass	4
Seisund	Projekt



Ruumikuju piir Valitseja piir

Asub katastriüksustel:

Ida-Viru maakond, Narva-Jõesuu linn, Sõtke küla, Vaivara metskond 55 (85101:001:0565)

Piiranguala õigustatud kasutajad ehk valitsejad

Valitseja liik	Valitseja kood
Juriidiline isik	11022625

Ruumianalüüs üksusele 85101:001:0565

Katastri andmed

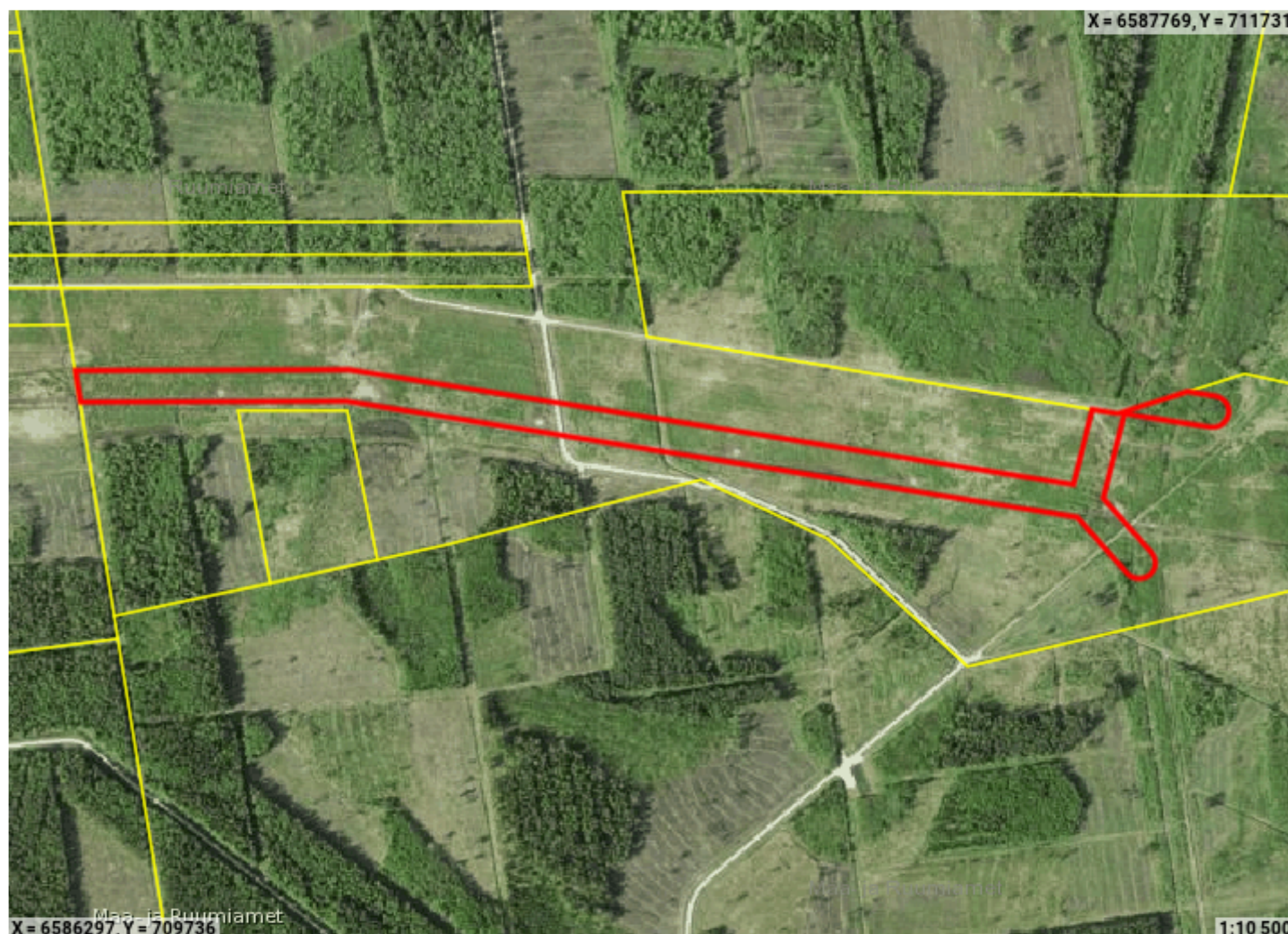
Täisaadress	Ida-Viru maakond, Narva-Jõesuu linn, Sõtke küla, Vaivara metskond 55
Kinnistu number	13309850
Kogupindala	-
Omandivorm	Riigiomand
Sihtotstarve 1	MAATULUNDUSMAA 100%

Kattuvuse pindala

Ligikaudne suurus	13 896m²
-------------------	----------

**Piiranguala ID 933208 väljavõte**

Piirangu liik	Isiklik kasutusõigus
Nimetus	Vaivara metskond 55 - 110 kV elektriõhuliini ja mastide isikliku kasutusõiguse ala
Piiranguala kirjeldus	-
Ruumikuju loomise kuupäev	8. september 2025
Õigusliku kehtivuse kuupäev	
Pindala	97955m ²
Asukoht	Maapealne
Moodustusviis	Digitud
Täpsusklass	4
Seisund	Projekt



Ruumikuju piir Valitseja piir

Asub katastriüksustel:

Ida-Viru maakond, Narva-Jõesuu linn, Sõtke küla, Vaivara metskond 55 (85101:001:0565)

Piiranguala õigustatud kasutajad ehk valitsejad

Valitseja liik	Valitseja kood
Juriidiline isik	11022625

Ruumianalüüs üksusele 85101:001:0565

Katastri andmed

Täisaadress	Ida-Viru maakond, Narva-Jõesuu linn, Sõtke küla, Vaivara metskond 55
Kinnistu number	13309850
Kogupindala	-
Omandivorm	Riigiomand
Sihtotstarve 1	MAATULUNDUSMAA 100%

Kattuvuse pindala

Ligikaudne suurus	97 955m²
-------------------	----------